

SEND

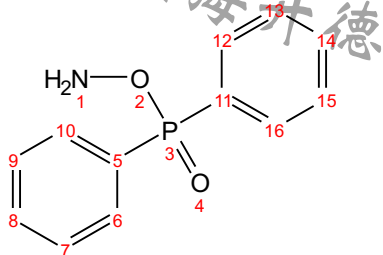
上海升德

2.52 H<sub>2</sub>O  
2.52 DMSO  
2.51 DMSO  
2.51 DMSO

SEND

上海升德

7.75  
7.75  
7.74  
7.73  
7.73  
7.72  
7.72  
7.72  
7.71  
7.70  
7.70  
7.52  
7.51  
7.51  
7.50  
7.50  
7.49  
7.48  
7.48  
7.47  
7.46  
7.45  
7.45  
7.44  
7.43  
7.43  
7.42  
7.42  
6.13



SEND

上海升德

<sup>1</sup>H NMR (400 MHz, DMSO-*d*<sub>6</sub>) δ 7.73 (ddt, *J* = 11.8, 6.7, 1.6 Hz, 4H), 7.54 – 7.39 (m, 6H), 6.13 (s, 2H).

SEND

上海升德

SEND

B (m)  
7.46

A (ddt)  
7.73

C (s)  
6.13

上海升德

SEND

上海升德

上海升德

SEND

上海升德

SEND

上海升德

SEND

上海升德

SEND

上海升德

3.99  
6.00

2.33

SEND

6 15 14 13 12 11 10 9 8 7 6 5 4 3 2 1 0 -1 -2 -3 -4

f1 (ppm)

SEND